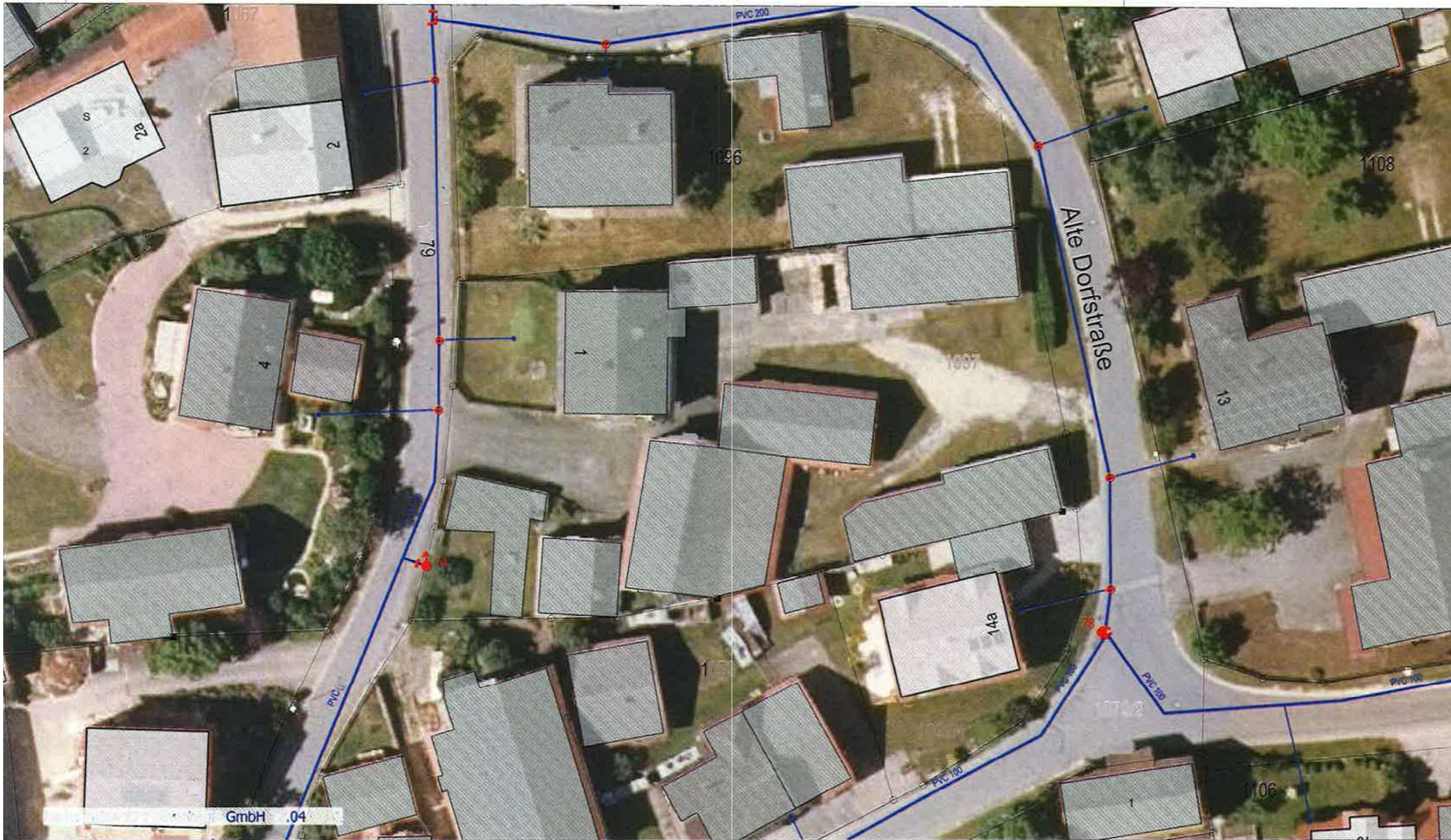


# gemeinde mühlhausen an der sulz - ortsteil hofen



bauvorhaben  
**bebauungsplan**  
mit integrierter grünordnung

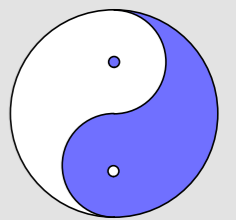
gemeinde mühlhausen-sulz  
ortsteil hofen



dörfliches wohngebiet (mdw)


**"hofen willibaldstraße 1"**  
gemarkung hofen  
flur-nr. 1097

**erschließung wasser**  
m 1/400



planung  
**architekt**  
dipl. ing. (fh)  
michael hirschmann

kothmühlweg 7  
92353 postbauer-heng  
tel 09188/2584

  
02. februar 2022

dörfliches wohngebiet (mdw)

**bebauungsplan - wasserleitung - willibaldstrasse 1 - m 1/400**

